

譜例二十八：mashtatuya-1

mashtatuya-1

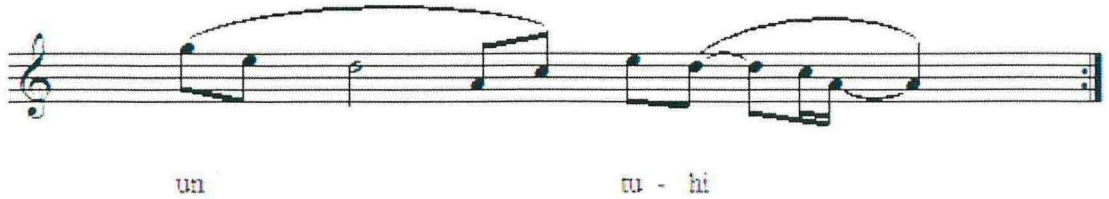
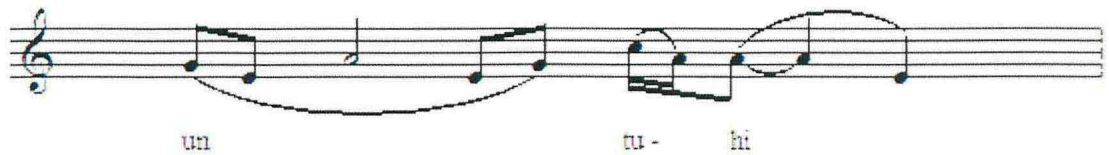
時間：1999.9.19

採譜：魏心怡

記音：陳佑民



實際音高



【祭詞】 un tuhi, un tuhi.

【演唱背景】這是一首於年祭 lus'an 期間，於半程祭 minfazfaz 遶境時所演唱的歌謠。它用於這一天要將象徵著最高祖靈的日月盾牌 rifiz 從陳姓 paruparu 家廳堂迎至祖靈屋供奉之曲。由於這首曲子與最後祭盾牌到家家戶戶去的樂曲，同旋律但歌詞略有不同，因此十分容易搞混，這一天僅能在部落內演唱此曲，常可聽見耆老在前頭訓斥：「今天只能應答唱 tuhi，還不能唱 shadudikli」。

mashtatuya-1

時間：1999年9月

採譜：魏心怡

記音：陳佑民

|| 5 3 6 - 3 5 1̇6 6 6 3 |

un tu hi

.....

..... 5 3 2 - 6 1̇ 3 2 2 1̇6 6 :|

un tu hi

【祭詞】 un tuhi, un tuhi.

【演唱背景】 同譜例二十八。

shmayla