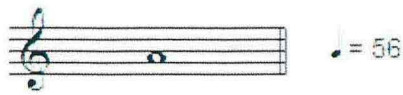


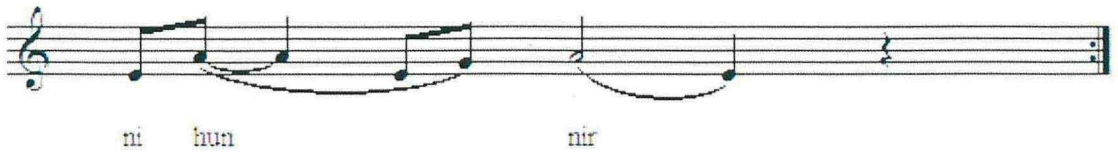
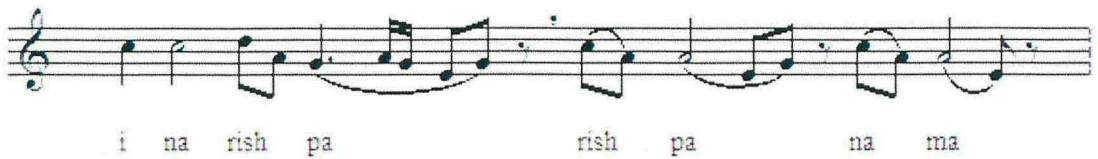
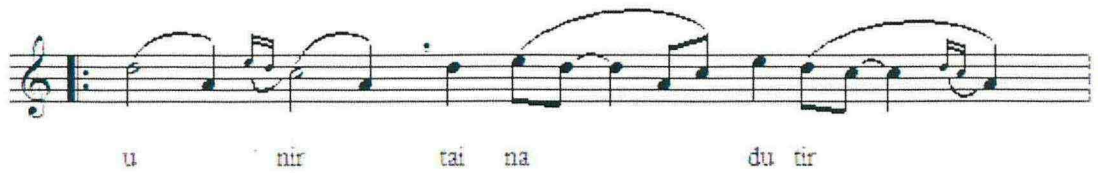
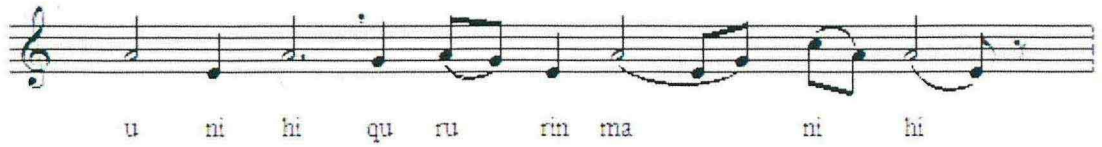
譜例八：inarishpa-2

inarishpa-2

時間：1999.9.20
採譜：魏心怡
記音：陳佑民



實際音高



【祭詞・版本一】 u nihi qururinma nihi,
u nir(ni) tainadutir(ti),
inarishpa(ba) rishpa(ba)nama nihun(hu)nir(ni).

【演唱背景】這是與譜例七同歌詞但不同旋律的一首樂曲，描述族人一同相邀、工作的歌曲。

shmayla

hinarisba-2

時間：2007年9月

採譜：魏心怡

記音：高榮輝

| 6 - 3 6 - - 5 6 5 3 6 - 3 5 1 6 6 - 3 0 |

u ni hi qu ru zin ma ni hi

| 2 - 6 1 - 6 2 3 2 2 6 1 3 2 1 1 6 |

u ni tay na ru ti

|| 1 1 - 2 6 5. 6 5 3 5 0 1 6 6 - 3 5 0 |

hi na rish ba rish ba

1 6 6 - 3 0

na ma

|| 3 6 5 3 5 6 - 3 :|

ni hung u ni

【祭詞・版本二】 u nihi quruzin ma nihi, uni taynaruti,

藏

hinarishba rishba nama nihunguni.

【演唱背景】詞意不明，但表示邵人過去十分團結，只要有工作就會一起幫忙。

shmayla