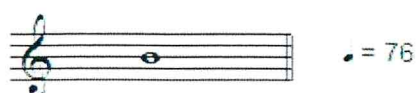


thao
水沙連 夏夜嬉遊曲

譜例三十二：mang qatubi-2

mang qatubi-2

時間：1999.9.28
演唱：袁嫦娥
採譜：魏心怡
記音：陳佑民



實際音高



【祭詞】 anu mang qatubi, 'ul'ul-in a samata,
 遊街神
 anu mang qatubi, a-mushaiz na qatubi,
 遊街神 即將回去 遊街神
 anu mang qatubi, shidadaydaz a qatubi,
 遊街神 疼惜 遊街神
 anu mang qatubi, a-putiqu na ta qatubi.
 遊街神 將被包起來 遊街神

【演唱背景】 這是一首最後祭 minrikus 前一天最後一次雞帚與竹掃把遊莊所歌唱的曲子，曲詞的第二句通常即興地表現著 qatubi（遊街神）即將回去的不捨之情。

shmayla

mang qatubi-2

時間：1999年9月

採譜：魏心怡

記音：陳佑民

|| 0 2 3 1 6 6 1 6 6 | 3 6 6 1 1 3 6 |

a nu mangqa tu bi 'ul 'u l-ina sa ma ta

| 0 5 3 1 2 2 1 6 6 | 3 3. 6 6 1 1 3 6 |

a nu mang qa tu bi a-mu shai z na qa tu bi

| 0 2 3 1 6 6 1 6 6 | 3. 3 6 6 6 6 6 3 6 |

a nu mang qa tu bi shi da da y da za qa tu bi

| 0 5 3 1 2 2 1 6 6 | 3. 3 6 6666 6 3 6 :|

a nu mang qa tu bi a- pu ti qunata qa tu bi

【祭詞】 anu mang qatubi, 'ul'ul-in a samata,
 遊街神
 anu mang qatubi, a-mushaiz na qatubi,
 遊街神 即將回去 遊街神
 anu mang qatubi, shidadaydaz a qatubi,
 遊街神 疼惜 遊街神
 anu mang qatubi, a-putiqu na ta qatubi.
 遊街神 將被包起來 遊街神

【演唱背景】同譜例三十二。

shmayla