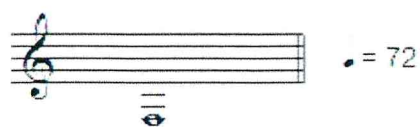


thao
水沙連 夏夜嬉遊曲

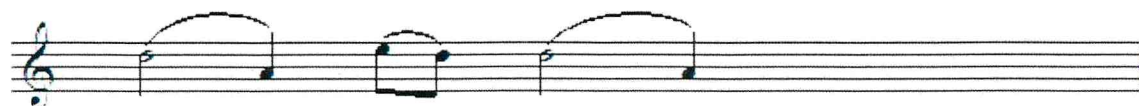
譜例十：hinishparitunirtur-2

hinishparitunirtur-2

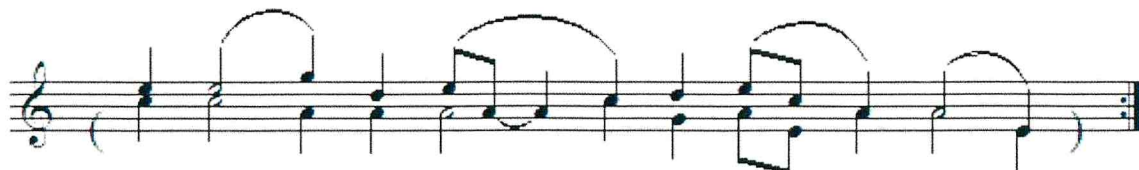
時間：2000.9.19
採譜：魏心怡
記音：陳佑民



實際音高



1. a'(a'q)	a'(a'q)	a'(a'q)
2. qa	la	la
3. hi	nish	pa(ba)
4. hi	nish	tur(tu)
5. hi	qu	kma(qma)
6. kma(qma)	la	ri



ma	ter	qa	la	qa	la	la
qa	la	la	nish	pa(ba)	nish	pa(ba)
hi	nish	pa(ba)	ri	tu	nir(ni)	tur(tu)
hi	ni	tu	qu	kma(qma)	qu	kma(qma)
hi	qu	kma(qma)	la	ri	ra	ri
kma(qma)	la	re(ri)	ra	na	ru	na

【祭詞・版本一】 a'(a'q) a'(a'q) a'(a'q), ma ter qa la qa la la,
qa la la, qa la la nish pa(ba) nish pa(ba),
hi nish pa(ba), hi nish pa(ba) ri tu nir(ni) tur(tu),
hi nish tur(tu), hi ni tu qu kma(qma) qu kma(qma),
hi qu kma(qma), hi qu kma(qma) la ri ra ri,
kma(qma) la ri, kam(qma) la re(ri) ra na ru na.

【演唱背景】 歌詞同譜例九，都為慢板樂章，但旋律不相同，此由兩樂句所組成，它的特色在尾句的邵族特有唱法，四度下行「re-la, la-mi」，旋律呼應著歌詞的頂真方式反覆演唱。

shmayla

hinilhba-2

時間：2007年9月

採譜：魏心怡

記音：高榮輝

|| 2 - 6 3 2 2 - 6 |

ak	ak	ak
ka	la	la
hi	nilh	ba
hi	ni	tu
hi	qu	qma
qma	da	din

3 3 - 5 2 3 6. 1 2 3 1 6 6 - 3 :

ma	tin	ka	la	la	la	la
ka	la	la	rilh	ba	rilh	ba
hi	nilh	ba	ni	tu	ni	tu
hi	ni	tu	qu	qma	qu	qma
hi	qu	qma	da	di	da	din
qma	da	di	du	na	nu	na

【祭詞・版本二】 akakak matinkalala lalala,
烏鴉叫聲
kalala kalalarilh barilhba,
畚屨
hinilhba hinilhbani tunitu,
hinitu hinutuqu qmaquqma,
hiquqma hiquqmada didadin,
qmadadi qmadadidu nanuna.

【演唱背景】同譜例九。

shmayla