

譜例二十：tuktuk tamalun-1

tuktuk tamalun-1

時間：2000.9.19

採譜：魏心怡

記音：陳佑民

♩ = 63

實際音高

tu hu tu huk ta - ma - lun

ba - hu ba - hu ri na mu

【祭詞・版本一】tuhu tuhuk tamalun,  
 公禽  
 bahu bahu rinamu.  
 母禽

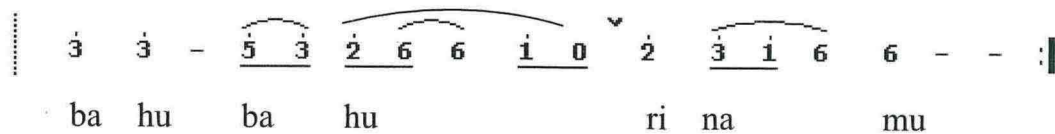
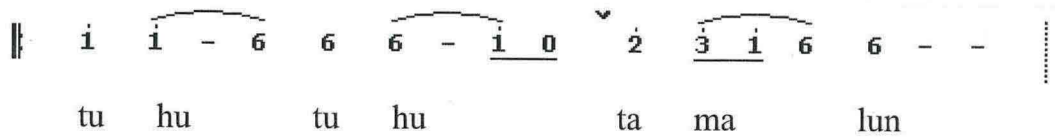
【演唱背景】這是一首描寫公雞與母雞的歌謠，兩句歌詞不斷以應答輪唱方式，使兩群族人接續歌唱。由於這首曲子旋律與譜例二十二首〈tipin tipin tapana〉相同，因此族人有時會把兩首樂曲連結在一塊演唱。

## tuhu tuhu tamalun-1

時間：2007年9月

採譜：魏心怡

記音：高榮輝



【祭詞·版本二】tuhu tuhu tamalun, bahu bahu rinamu.

公雞 母雞

【演唱背景】此曲內容為刻畫公雞與母雞的生態。

shmayla