

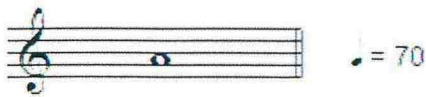
譜例十九：shuria-3

shuria-3

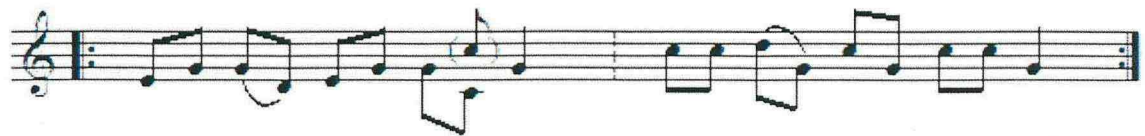
時間：2000.9.19

採譜：魏心怡

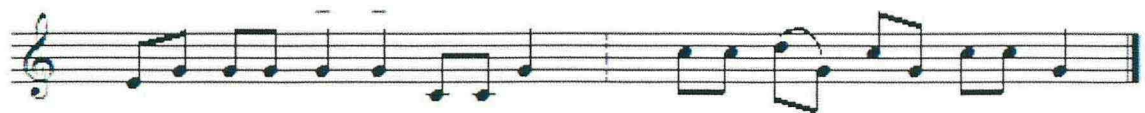
記音：陳佑民



實際音高



1. hi pa ra	hi pa ra vi sha	ra vi sha	ra vi shu ri a
2. shu ri - a	shu ri - a ta bu	hi ta bu	hi ta bu ray ru
3. bu ray ru	bu ray ru hu ma	ru hu ma	ru hu ma has qis
4. mas qis qi	mas qi ta qu ri	ta qu ri	ta qu ri na mu



5. ri na mu tur si si	qu ma hi	qu ma hi	qu ma hi pa ra
-----------------------	----------	----------	----------------

【祭詞・版本一】 hipara hiparavisha, ravisha ravishuria,  
shuria shuria tabu, hitabu hitabu rayru,  
burayru burayruhuma, ruhuma ruhuma hasqis,  
masqisqi masqitaquri, taquri taqurinamu,  
rinamutursisiqu mahi, qumahi qumahipara.

【演唱背景】這是一首快板樂曲，當 shuria 演唱到快板樂章時，通常會以「hipara」為曲詞的開頭，它的特色在於第五句歌詞中，旋律曲調迥異於前四句，且在唱到「si si」兩字時，需左、右腳各用力踏一步。快板樂曲，唱詞同樣使用頂真的手法，能使族人能不間斷地邊唱邊快速跳躍、舞動、旋轉。

shmayla

thao

水沙連 夏夜嬉遊曲

shuriya-3

時間：2007年9月

採譜：魏心怡

記音：高榮輝

|| 3 5 5 2 3 5 5 1 5 | 1 1 2 5 1 5 1 1 5 :|

hi pa ra hi pa ra wi lha ra wi lh ra wi shu ri ya  
shu ri ya shu ri ya ta bu hi ta bu hi ta bu ray ru  
bu ray ru bu ray ru hu ma ru hu ma ru hu ma alh qi  
malh qilh qi malh qi ta u ri ta u ri ta u ri na mu

| 3 5 5 5 5 5 1 1 5 | 1 1 2 5 1 5 1 1 5 |

ri na mu tu thin thin qu ma hi qu ma hi qu ma hi pa ra

【祭詞・版本二】 hipara hiparawilha, rawilh rawishuriya,  
shuriya shuriyatabu, hitabu hitaburayru,  
burayru burayruhuma, ruhuma ruhumaalhqi,  
malhqilhqi malhqitauri, tauri taurinamu,  
rinamutu thinthin qumahi, qumahi qumahipara.

【演唱背景】同譜例十九。

shmayla