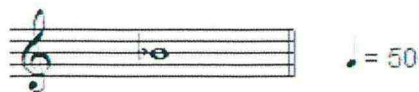


譜例七：inarishpa-1

inarishpa-1

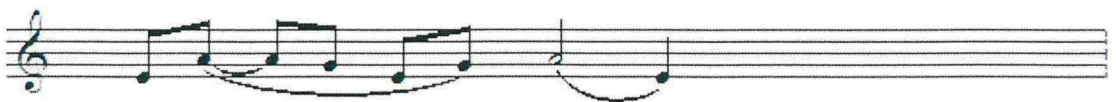
時間：2000.9.19
採譜：魏心怡
記音：陳佑民



實際音高



領唱：i na rish pa(ba) rish pa(ba) na ma



ni hun(hu) nir(ni) Fine



答唱：u nir(ni) tai na du tir(ti)

【祭詞·版本一】 inarishpa(ba) rishpa(ba)nama nihun(hu)nir(ni),
u nir(ni) tainadutir(ti).

【演唱背景】耆老表示，這是一首上山工作的歌曲，它的功能在於吆喝大眾一起做事，有伙伴說說笑笑，勞動較不會疲累。

hinarisba-1

時間：2007年9月

採譜：魏心怡

記音：高榮輝

1 1 - 2 6 5. 65 3 5 1 6 6 - 3 5 1 6 6 - 3
hi na rish ba rish ba na ma

3 6 5 3 5 6 - 3
ni hung u ni

2 - 6 3 2 1. 6 2 3 2. 6 1 3 2 1. 6
u ni tay na ru ti

【祭詞・版本二】 hinarishba rishba nama nihunguni, uni taynaruti.

【演唱背景】 同譜例七。

shmayla