

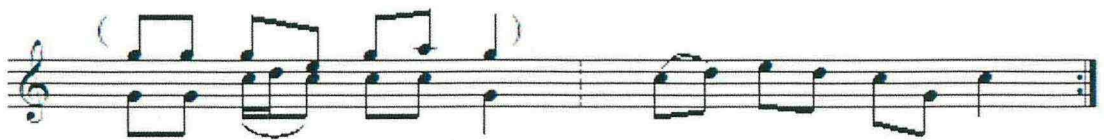
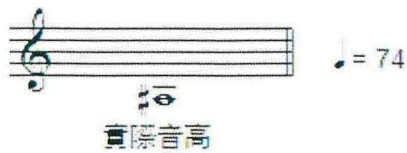
譜例三：kinashbanqanahi-2

kinashbanqanahi-2

時間：1999.9.15

採譜：魏心怡

記音：陳佑民



漢語：ki nash ban qa na hi 粵語：u ma tin sha haw ri

【祭詞・版本一】 kinashbanqanahi, u matinshahawri.

【演唱背景】此曲為快板樂章，曲詞大意同譜例二。

## kinalhban kanahi-2

時間：2007年9月

採譜：魏心怡

記音：高榮輝

5 5 1̇2̇ 1̇ 2̇ 1̇6̇5̇ 5 | 1̇ 2̇ 3̇ 2̇ 1̇ 5̇ 1̇ :|

ki nalh ban ka na hi u ma tin sha haw ri

【祭詞·版本二】 kinalhban kanahi, u matin shahawri.  
綁頭飾

【演唱背景】 召喚族人，綁頭飾來跳舞。

shmayla