

thao

水沙連 夏夜嬉遊曲

譜例二十五：fathdu

fathdu

時間：2000.9.19
採譜：魏心怡
記音：陳佑民



實際音高

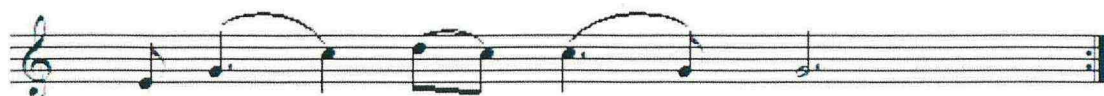


1. fath(fan)
2. qi

du
rin

fath(fan)
qi

du
rin



mi hish
mu hush

na
na

qi
fath

rin
du

【祭詞·版本一】 fath(fan)du(tu) fath(fan)du(tu), mihishna qirin,
qirin qirin, muhushna fath(fan)du(tu).

【演唱背景】這是一首慢板歌曲，僅僅只是兩個短句，但族人運用頭尾相接的「頂真」法，使之可以不斷循環歌唱。

fanru

時間：2007年9月

採譜：魏心怡

記音：高榮輝

|| 2. 31 i - 21 5 1 i - 5 |

fan ru fan ru
qi lin qi lin

..... 3 5. i 2 1 i . 5 5 - - :|

mi hi sna qi lin
mu hum sna fan ru

【祭詞·版本二】 fanru fanru, mihi snaqilin,
qilin qilin, muhum snafanru.

【演唱背景】樂曲詞意不詳，族人表示 fanru 疑為一種草藥名，過去孩童身體不適，父母會上山採草藥來為小孩治病。此曲也使用頭尾相接的「頂真」法來演唱。