

thao
水沙連 夏夜嬉遊曲

譜例十八：shuria-2

shuria-2

時間：2000.9.19

採譜：魏心怡

記音：陳佑民



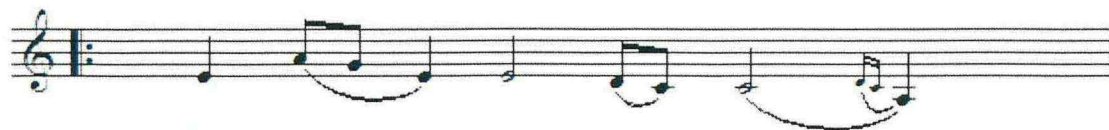
實際音高



1. shu ri - a ta bu



hi ta bu



2. hi	ta	bu	ray	ru
3. bu	ray	ru	mas	qi
4. ru	hu	ma	has	qi
5. mas	qi	ta	qu	ri
6. ta	qu	ri	na	mu
7. tay	qa	qu	ma	hi
8. qu	ma	hi	pa	ra
9. hi	pa	ra	vi	sha
10. ra	vi	shu	ri	a



bu	ray	ru
ru	hu	ma
mas	qis	qi
ta	qu	ri
ri	na	mu
qu	ma	hin
hi	pa	ra
ra	vi	sha
shu	ri	a

【祭詞・版本一】 shuriatabu, hitabu,

邵族頭目名

hitaburayru, burayru,
burayruhuma, ruhuma,
ruhumahasqi, masqisqi,
masqitaquri, taquri,
taqurinamu, rinamu,
tayqaqumahi, qumahin,
qumahipara, hipara.
hiparavisha, ravisha,
ravishuria, shuria.

【演唱背景】同譜例十七，同常以應答輪唱的方式，前後呼應祭詞。

shmayla

thao

水沙連 夏夜嬉遊曲

shuriya-2

時間：2007年9月

採譜：魏心怡

記音：高榮輝

|| 3 6 5 3 6 . 6 6 - 5

shu ri ya ta bu

..... 1 - 6 1 6 6 5 3 5 6 - 3

hi ta bu

|| 3 6 5 3 3 - 2 1 1 - 6

hi ta bu ri ru
bu rai ru hu ma
ru hu ma alh qi
malh qi ta u ri
ta u ri na mu
tay qa qu ma hi
qu ma hi pa ra
hi pa ra wi lha
ra wi shu ri ya

1 - 6 1 6 6 5 3 5 $\sharp 6$ - 3 :|

bu	ri	ru
ru	hu	ma
malh	qilh	qi
ta	u	ri
ri	na	mu
qu	ma	hi
hi	pa	ra
ra	wi	lha
shu	ri	ya

【祭詞·版本二】 shuriyatabu, hitabu
 hitaburairu, burairu
 buriruhuma, ruhuma
 ruhumaalhqi, malhqilhqi
 malhqitauri, tauri
 taurinamu, rinamu
 tayqaqumahi, qumahi
 qumahipara, hipara
 hiparawilha, rawilha
 rawishuriya, shuriya

【演唱背景】 描述邵族頭目排大木的另一個慢板的旋律曲調，族人演唱此曲時，場景特別的嚴謹和肅穆。

shmayla