

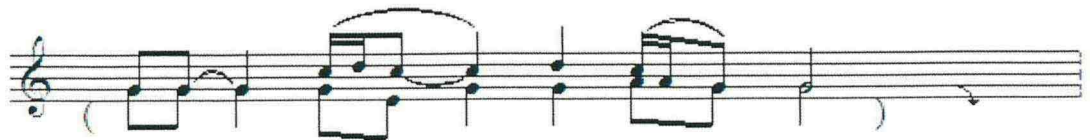
譜例二：kinashbanqanahi-1

kinashbanqanahi-1

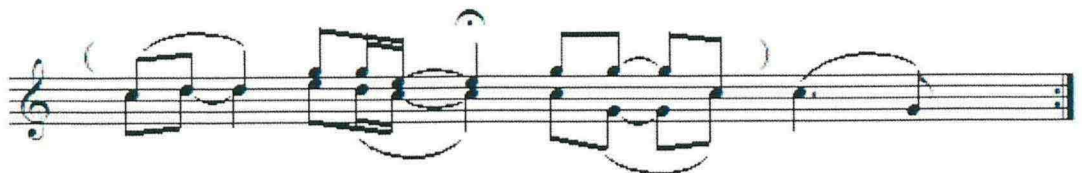
時間：2000.9.19
採譜：魏心怡
記音：陳佑民



實際音高



領唱：ki nash ban qa na hi



答唱：u ma tin sha haw ri

【祭詞：版本一】 kinashbanqanahi, u matinshahawri.

【演唱背景】此曲同一個祭詞有快慢板之分，旋律進行變化差異不大，同樣的，曲調於快板樂章拍節較為規律，節奏感較強。曲詞大意为描述女性族人脖子掛著首飾、珠鍊，男性族人頭帶草環，來到祭場參與年節的慶祝活動。

kinalhban kanahi-1

時間：2007年9月

採譜：魏心怡

記音：高榮輝

5 5 5 1̇2̇ 1̇. 2̇ 1̇6̇ 5 5 - 3̇

ki nalh ban ka na hi

1̇ 2̇. 5 53̇ 3̇ 5 5 1̇ 1̇. 5 ||

u ma tin sha haw ri

【祭詞解說・版本二】 kinalhban kanahi, u matin shahawri.
綁頭飾

【演唱背景解說】綁頭飾來跳舞。

shmayla